



**Krampnitz**

# Entwicklungsbereich Krampnitz

Mobilitätskonzept

## Vorgaben:

- Berücksichtigung sozialer Infrastruktur innerhalb des Entwicklungsgebiets (u.a. Schulen, Kitas)
- Berücksichtigung von Flächen für Einkauf / Dienstleistungen
- Berücksichtigung von Gewerbeansiedlungen / Arbeitsplätzen
- Entscheidende Maßnahmen zur Verkehrsvermeidung außerhalb von Krampnitz

## Vorgaben:

- Entwicklung einer „Walkable City“ – Stadt der kurzen Wege
- engmaschiges Radwegenetz (private und öffentliche Flächen), einschl. Fahrradabstellanlagen, insbes. an ÖPNV-Haltestellen
- Organisation des ruhenden Verkehrs an zentralisierten, gebündelten Parkstationen (Quartiersgaragen)
- Vermeidung des dauerhaften Parkens vor Gebäuden
- Stellplatzschlüssel von 0,5 Stellplätze pro Wohneinheit
- maximale Geschwindigkeit von 30 km/h

## Vorgaben:

- Minimierung der Erschließungsknoten für den Kfz-Verkehr
- attraktive Anbindungen an das übergeordnete Radwegenetz
- Berücksichtigung einer Tram-Erschließung
- Berücksichtigung von P+R / B+R
- Ausrichtung der inneren Erschließung an die ÖPNV-Haltestellen
- Berücksichtigung von Standorten für Carsharing und Ladesäulen

## Ergebnis:



### Maßnahmen innerhalb von Krampnitz:

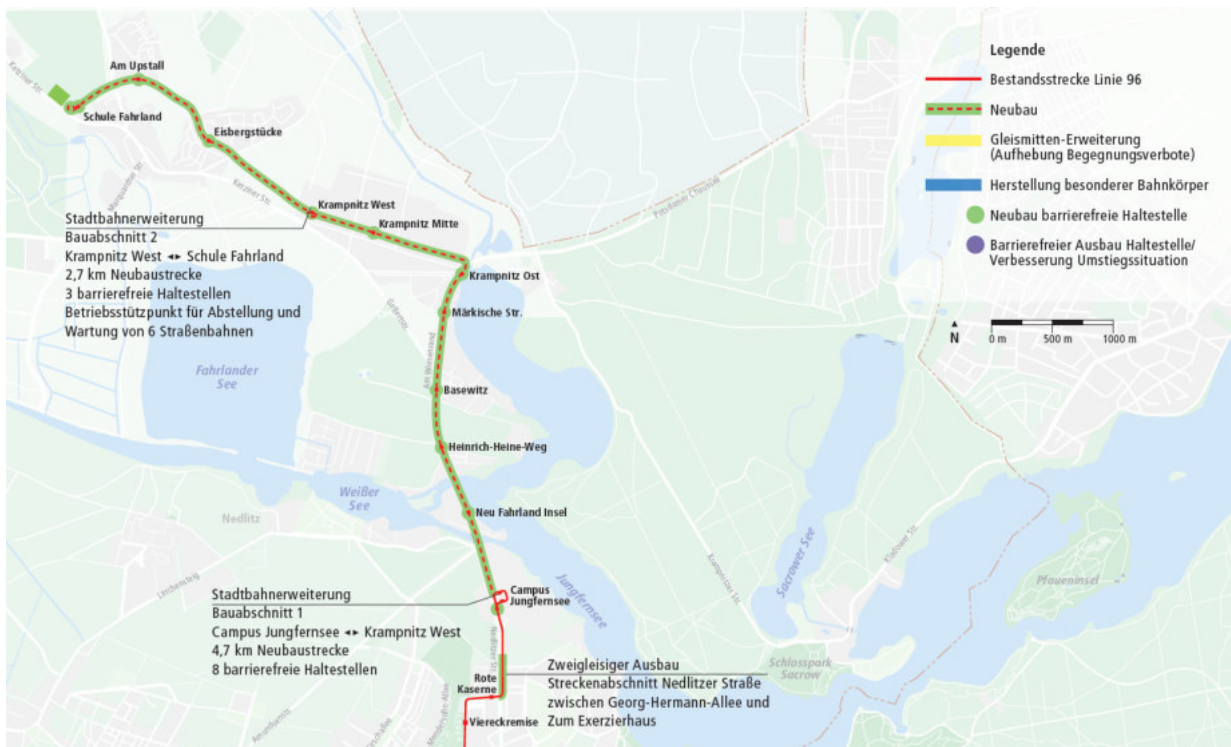
- abhängig von der konsequenten Umsetzung und Weiterentwicklung des städtebaulichen Konzepts
- übergeordnete Ziele bleiben:

*Maximierung des Binnenverkehrsanteils*

*Minimierung des Kfz-Verkehrsaufkommens*

### Maßnahmen außerhalb von Krampnitz:

- Ausbau der Radwegeverbindung in Richtung Innenstadt sowie zum Bahnhof Marquardt
- Einrichtung einer Regionalbahnverbindung über den Bahnhof Marquardt: Potsdam - Berlin Spandau - Berlin Gesundbrunnen
- Ausbau des Bhf. Marquardt zum Mobilitäts-Verknüpfungspunkt
- Verlängerung des nördlichen Tram-Astes zur Erschließung von Krampnitz und Fahrland



## Kennzahlen Tram nach Krampnitz



### Rote Kasernen bis Campus Jungfernsee :

- Zweigleisiger Ausbau Nedlitzer Straße

### Campus Jungfernsee bis Krampnitz-West:

- 4,7 km zweigleisige Straßenbahntrasse
- davon 93% auf besonderem Bahnkörper
- 1 Brückenneubau
- 8 Straßenbahnhaltestellen
- 3 P+R Standorte (ca. 250 Stellplätze insgesamt)
- 8 B+R Anlagen (je 20 Stellplätze)

### Krampnitz-West bis Fahrland:

- ca. 2,7 km zweigleisige Straßenbahntrasse
- davon 100 % auf besonderem Bahnkörper
- 3 Straßenbahnhaltestellen
- Betriebsstützpunkt (in Prüfung)

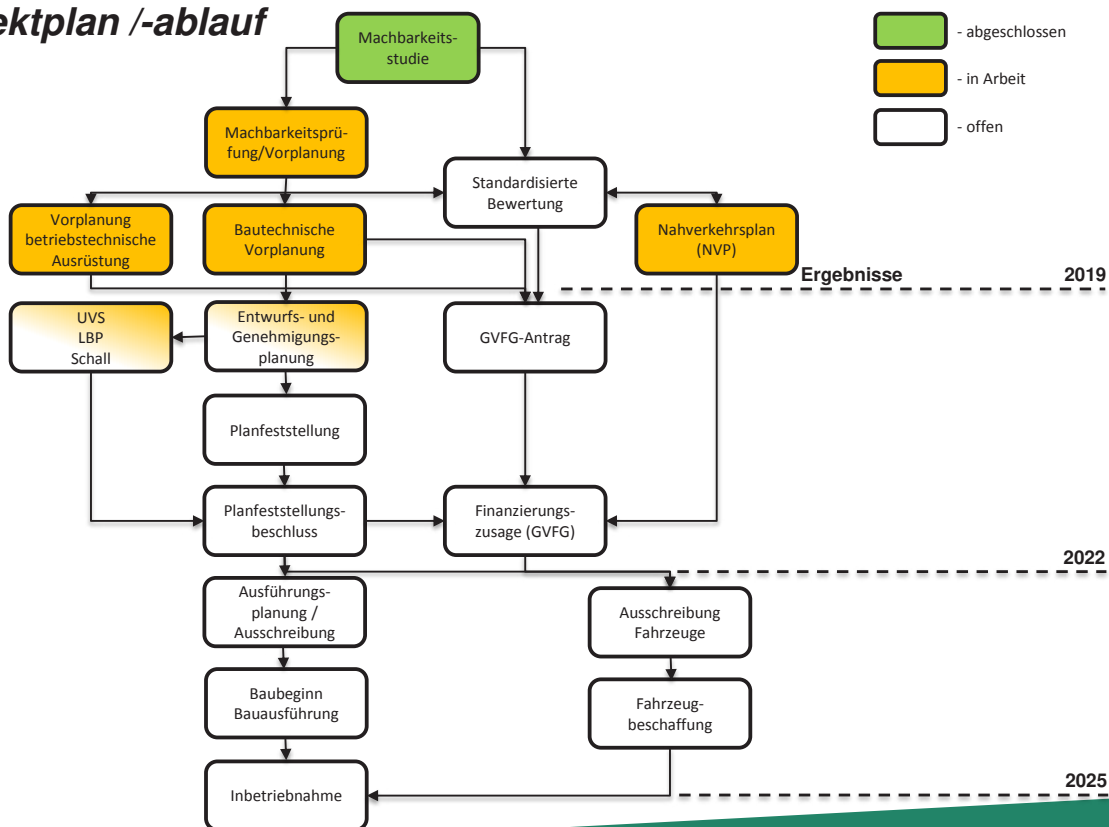
### Fahrzeugmehr- /minderbedarf im Verlauf der Besiedelung

Fahrzeugtyp	Heute	Busvorlauf (2023)	Tram bis Fahrland (2025)
Standardbus 	8	5 (-3)	4 (-1)
Gelenkbus 638/609 	9	20 (+11)	11 (-9)
Tram 96 	10	12 (+2)	18 (+6)

**Noch zu ermitteln:**

- Anpassungsbedarf am Betriebshof Babelsberg (Werkstätten/Abstellung)
- Einsatz alternativer Antriebe im Bussegment

### Projektplan /-ablauf



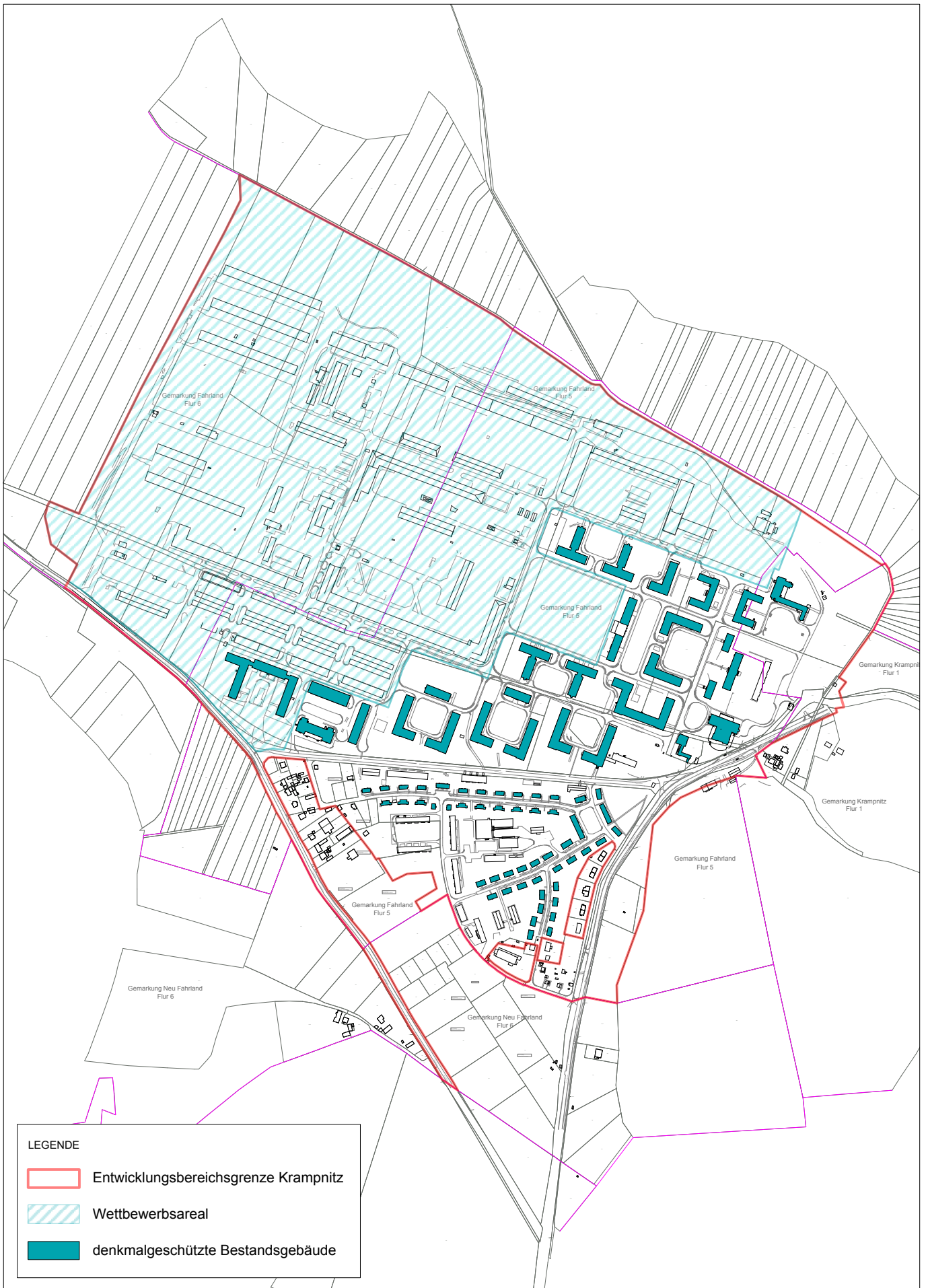


**Krampnitz**

# Entwicklungsbereich Krampnitz


Denkmale





**LEGENDE**

- Entwicklungsbereichsgrenze Krampnitz
- Wettbewerbsareal
- denkmalgeschützte Bestandsgebäude

<b>PLANVERFASSER</b>  Entwicklungsträger Potsdam GmbH Pappelallee 4 14669 Potsdam	<b>PROJEKT</b> Entwicklungsbereich Krampnitz	<b>ERSTELLT AM</b> 26.06.2017	<b>MAßSTAB</b> o. M.
	<b>PLANINHALT</b> denkmalgeschützte Bestandsgebäude	<b>GEZEICHNET</b> FKE	<b>PLANFORMAT</b> DIN A4





# Entwicklungsbereich Krampnitz

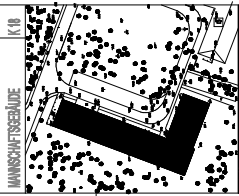
Typenbau L-Gebäude  
Ansicht, Grundriss



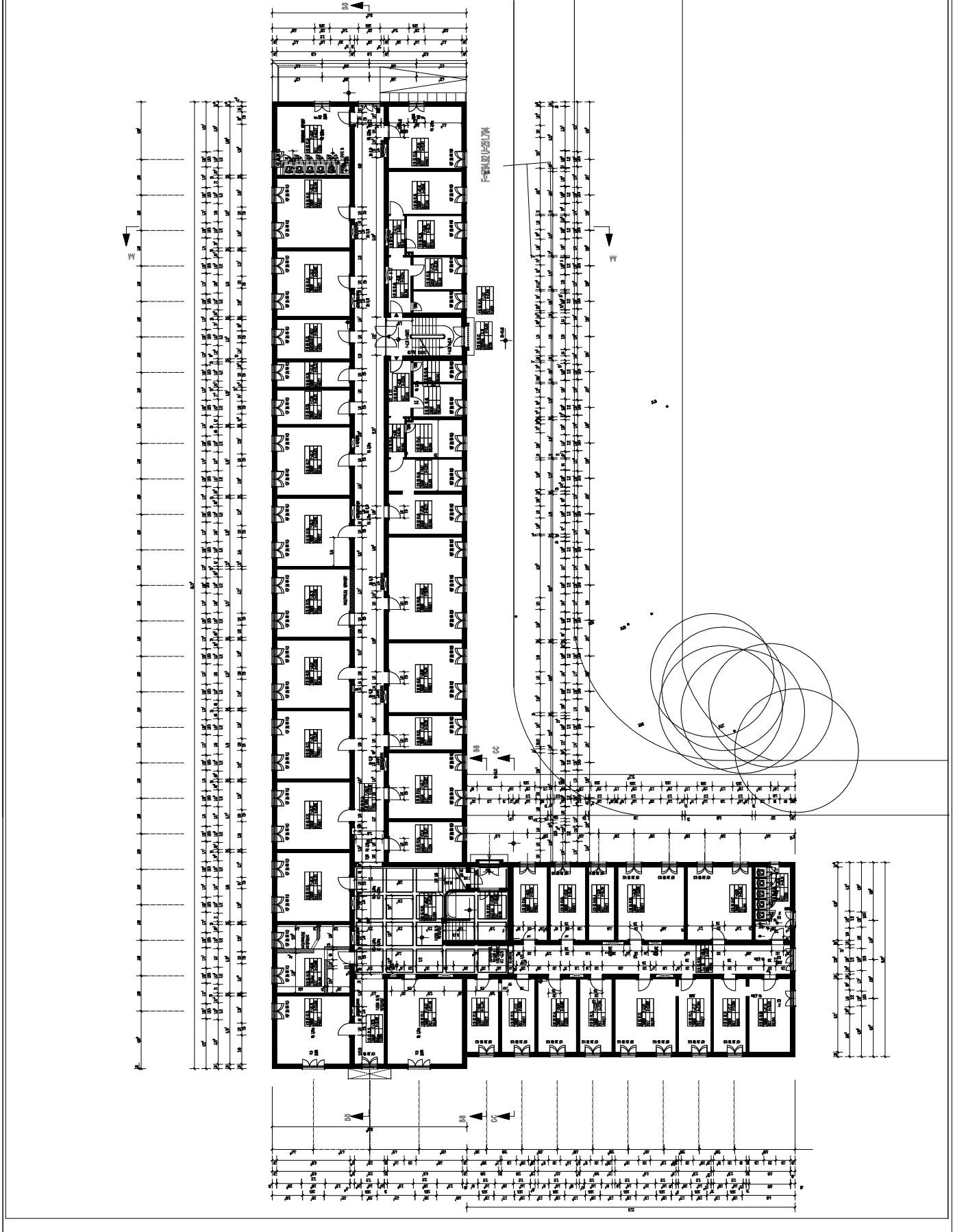
PROJEKTNAME	PROJEKTNUMMER	PROJEKTSTADIUM
PROJEKTLEITER	PROJEKTINGENIEUR	PROJEKTZEITRAUM
PROJEKTORT	PROJEKTZEITRAUM	PROJEKTZEITRAUM
PROJEKTZEITRAUM	PROJEKTZEITRAUM	PROJEKTZEITRAUM
PROJEKTZEITRAUM	PROJEKTZEITRAUM	PROJEKTZEITRAUM

PROJEKTNAME	PROJEKTNUMMER	PROJEKTSTADIUM
PROJEKTLEITER	PROJEKTINGENIEUR	PROJEKTZEITRAUM
PROJEKTORT	PROJEKTZEITRAUM	PROJEKTZEITRAUM
PROJEKTZEITRAUM	PROJEKTZEITRAUM	PROJEKTZEITRAUM
PROJEKTZEITRAUM	PROJEKTZEITRAUM	PROJEKTZEITRAUM

PROJEKTNAME	PROJEKTNUMMER	PROJEKTSTADIUM
PROJEKTLEITER	PROJEKTINGENIEUR	PROJEKTZEITRAUM
PROJEKTORT	PROJEKTZEITRAUM	PROJEKTZEITRAUM
PROJEKTZEITRAUM	PROJEKTZEITRAUM	PROJEKTZEITRAUM
PROJEKTZEITRAUM	PROJEKTZEITRAUM	PROJEKTZEITRAUM



PROJEKTNAME	PROJEKTNUMMER	PROJEKTSTADIUM
PROJEKTLEITER	PROJEKTINGENIEUR	PROJEKTZEITRAUM
PROJEKTORT	PROJEKTZEITRAUM	PROJEKTZEITRAUM
PROJEKTZEITRAUM	PROJEKTZEITRAUM	PROJEKTZEITRAUM
PROJEKTZEITRAUM	PROJEKTZEITRAUM	PROJEKTZEITRAUM

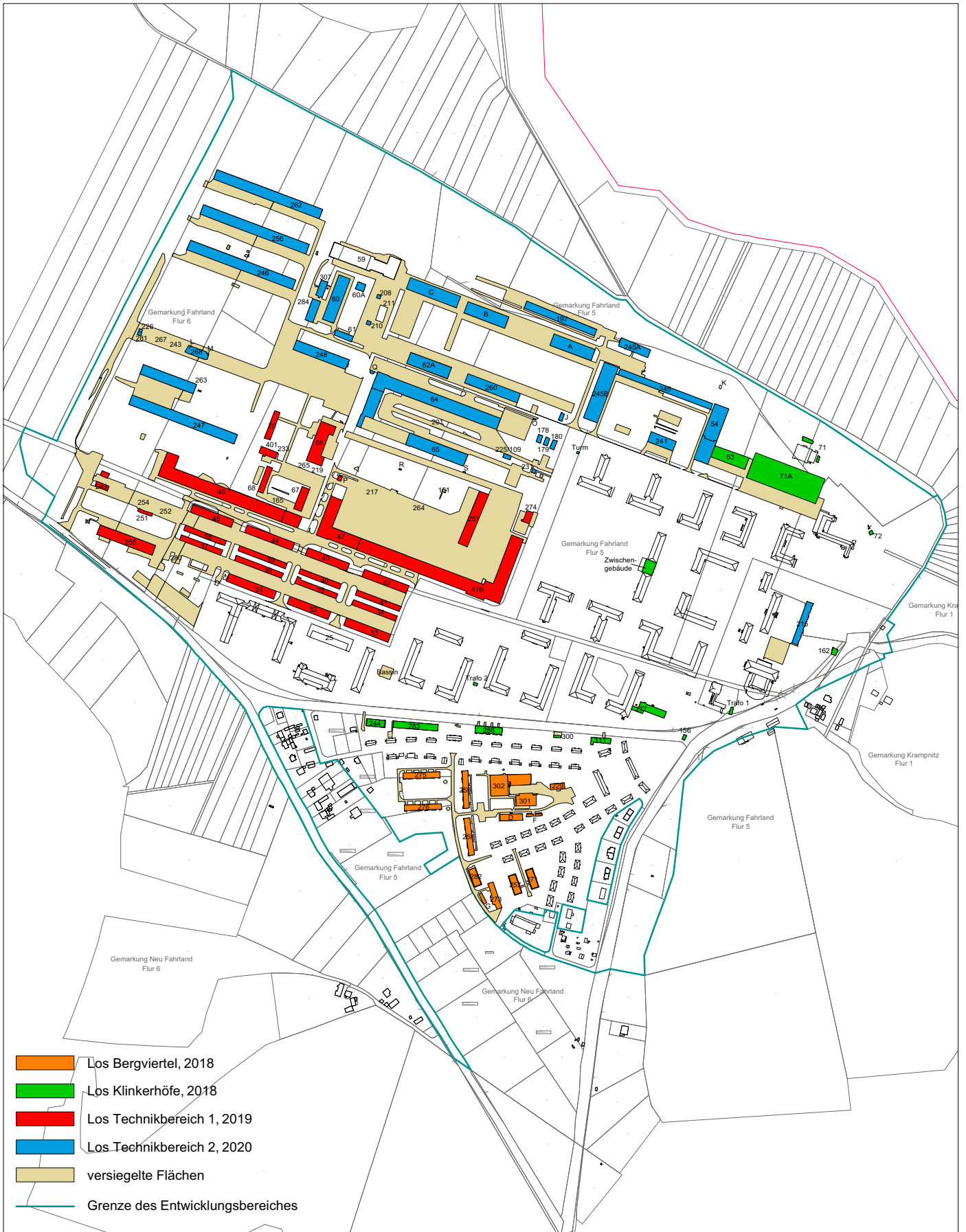


PROJEKTNAME	PROJEKTNUMMER	PROJEKTSTADIUM
PROJEKTLEITER	PROJEKTINGENIEUR	PROJEKTZEITRAUM
PROJEKTORT	PROJEKTZEITRAUM	PROJEKTZEITRAUM
PROJEKTZEITRAUM	PROJEKTZEITRAUM	PROJEKTZEITRAUM
PROJEKTZEITRAUM	PROJEKTZEITRAUM	PROJEKTZEITRAUM



# Entwicklungsbereich Krampnitz

Abrissplan



- Los Bergviertel, 2018
- Los Klinkerhöfe, 2018
- Los Technikbereich 1, 2019
- Los Technikbereich 2, 2020
- versiegelte Flächen
- Grenze des Entwicklungsbereiches

PROJEKT <b>Entwicklungsbereich Krampnitz</b>	PLANVERFASSER <b>ENTWICKLUNGSTRÄGER</b> Krampnitz-ProPotsdam	PROJEKT-NR. <b>001</b>	ERSTELLT AM <b>16.10.2017</b>
PLANINHALT <b>Abrissplanung</b>	Pro Potsdam GmbH Pappelallee 4 14469 Potsdam	GEZEICHNET <b>FKE</b>	GEÄNDERT AM -
		MASSTAB <b>o. M.</b>	PLANFORMAT <b>DIN A3</b>



# Entwicklungsbereich Krampnitz

Waldplan



# Feststellung der Waideigenschaft

## Bestand

- Bestandsgebäude
- Versiegelung (halbtransparent)

## Planung

- geplante Baufelder und Straßen

## Flurstücke

- Flurstück innerhalb Sturkturbereich

## Waideigenschaft gem. LWaldG

- Wald
- Keine Waidumwandlung
- Außerhalb des Entwicklungsbereichs
- Kein Wald



## Entwicklungsbereich Krampnitz

## Feststellung der Waideigenschaft Flurstücke/Strukturplan

**Auftraggeber:**  
Entwicklungsleiter Projektteam GmbH  
Projektziele: 4. Landschaftsstruktur  
Waldpark

**ENTWICKLUNGSTRÄGER**  
Krampnitz-Planungsamt

**Erstellt durch:**  
Büro für Landschaftsarchitektur und Landschaftswaldpflege  
Waldpark  
10249 Berlin

**FUGMANN  
JANOTTA**  
Landschaftsarchitektur

Stand: Februar 2016

Maßstab: 1:2.500 (im Original)

Karte 4



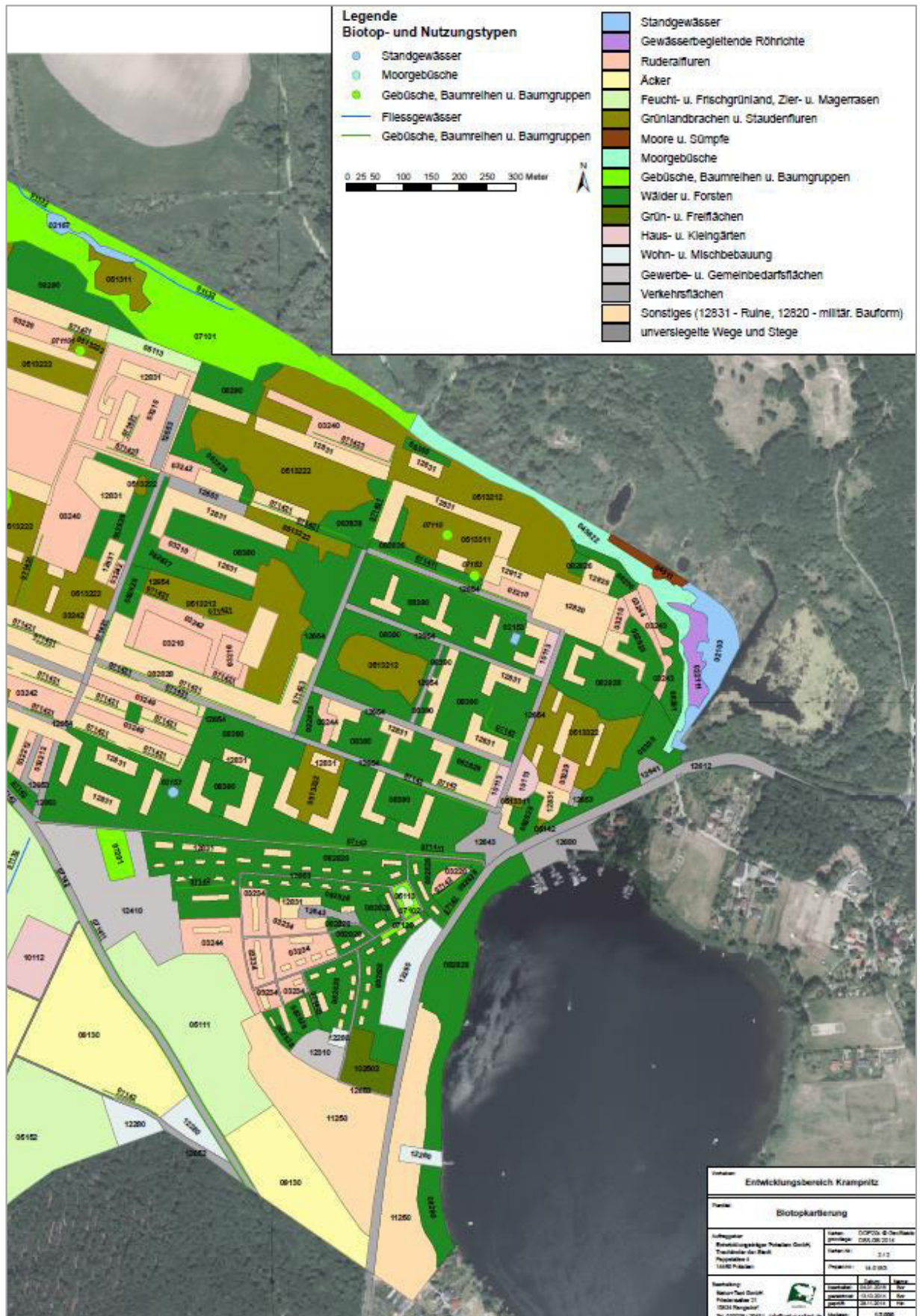
# Entwicklungsbereich Krampnitz

Artenschutz



# Auszug Biotopkartierung Krampnitz

- **Biotoptypen**
  - Typisch für Konversionsflächen
  - Wertbestimmende Biotopstrukturen: Wald, Gehölze und Feuchtbiotope im Übergang Döberitzer Heide





**Krampnitz**

# Entwicklungsbereich Krampnitz

Historische Impressionen



# LAGEPLAN M.1:5000.

ENTW. NACH EXISTENZ

ENTW. NACH TÜRKEQUIZ

N

KAMPNITZ - SEE

M.1:5000.



PLAN ABGEÄNDERT AM 25.7.39.

